

Abus Türsicherheit an Ihrer Wohnungstüre

Sicherheit auf kompletter Breite der Tür

Einen hohen Stellenwert im umfassenden Programm mechanischer Sicherheitseinrichtungen besitzen die ABUS Panzerriegel PR2800, PR2700, PR2600 zur Türsicherung. Die zu sichernde Tür wird über die ganze Breite auf der Schloss- und der Scharnierseite geschützt. So erzielen Sie optimalen Widerstand gegen gewaltsame Aufbruchversuche.

Nicht nur für die Eingangstür

Varianten mit Sperrbügel (PR1900) und spezielle Ausführungen für Kellertüren, auch für nach außen aufgehende Türen (PR1400), runden das Programm ab. Alle Panzerriegel werden härtesten Tests unterzogen. Einige Modelle sind VdS-anerkannt.

Technologie

Sichert die Tür über die gesamte Breite
Beide Riegel greifen fest in die mit dem Mauerwerk verankerten Schließkästen ein
Für Türbreiten von 735-1030 mm

Zweitourig schließend

Integrierter Ziehschutz für Türzylinder

Standard-Version inkl. VdS-Klasse-B-Zylinder V410 (Länge 30/60)

Erhebliche Geräuschminimierung durch spezielle Antriebskomponenten

Der Zylinder kann ausgetauscht werden, um das Schloss in Schließanlagen zu integrieren
Befestigungsmaterial wird mitgeliefert

Einsatz und Anwendung

Für alle Türen aus Holz, Metall und Kunststoff

Bedienung von innen und außen mit einem Schlüssel

Geeignet für Türen DIN rechts und DIN links

Mit Zubehör PA 1018 auch für nach außen öffnende Türen einsetzbar

Gleichschließend kombinierbar mit ABUS Vorhangschlössern und Türzylindern

VdS-anerkannt in Verbindung mit VdS-Klasse A oder höher anerkannten Türzylindern

Varianten

Farben: braun, silber, weiß, weiß-chrom

Wandverankerung PWA 2700 W zum optimalen Wandeinschluss

Brandschutz:

Der Panzerriegel wird mittels außen liegenden Gegenplatten + Abdeckung auf das Türblatt montiert



Einbruchsicherheit an Ihrer Haustüre

Wichtig ist nicht nur die Wahl Ihres Panzerriegel sondern auch welche Eigenschaften er zu bieten hat.

Der Sperrzylinder sollte durch einen Stahlschaft mit Kernziehschutz und Aufbohrschutz vor Aufbruchsversuchen geschützt sein. Integrierter Ziehschutz für Türzylinder



Die seitlichen Befestigungskloben sind enorm wichtig, hier entscheidet sich letztendlich ob das gesamte Balkenschloss dem Einbruch standhalten wird.

Diese Schließkloben oder Widerlager müssen optimal an der Zarge oder Mauer verankert werden. Nur so erzielen sie den gewünschten Einbruchschutz.



Ein gutes Gefühl, die Wohnung mit einem qualitativ hochwertigen Panzerriegel gesichert zu wissen. Wir haben für alle Türsituationen eine Lösung für Sie parat. Es ist relativ einfach zu einem Balkenschloss zu kommen.

Vom Erstgespräch bis zur fertigen Montage vergeht oft nicht einmal eine Woche. Die Montage ist in einer maximal zwei Stunden schon erledigt.

Von Null Einbruchschutz bis sehr guten Einbruchschutz in kürzester Zeit ohne viel Aufwand. Die Kosten bleiben auch im Rahmen und sind oft geringer als erwartet.

Wir haben uns zur Aufgabe gemacht, für Sie das bestmögliche Paket zu schnüren, wo das Preis-Leistungs-Verhältnis auf jeden Fall passt.



Panzerriegel

DOM Balkenschloss für Ihre Wohnungstüre

Ein hochwertiges Balkenschloss bietet sehr guten Einbruchschutz. Die bestehende Türe muss nicht ersetzt werden, das Balkenschloss wird auf diese Türe montiert. Stabile Komponenten aus Stahl, durchgeschraubte Schutzrosetten mit Aufbohrschutz und Kernziehschutz garantieren hochwertigen Schutz.

Ein Balkenschloss ist die bestmögliche Absicherung, die auf bereits bestehende Türen montiert werden kann. Die Druckbelastung kann sehr hoch werden und das Balkenschloss muss dieser widerstehen. Mit einem Hebeleisen, Brecheisen auch Goashaxn (Kuhfuß) genannt, erreicht man leicht eine Druckkraft von 1 Tonne.

Zusätzlich empfiehlt es sich die Türe mit einem Sicherheitsbeschlag und einem Zusatzschloss zu versehen, damit können Sie die Türe Spaltbreit öffnen ohne das die Person von außen diese aufdrücken kann.

Einbrechern einen Riegel vorschieben

Balkenschlösser bestehen aus 2 Stahlriegel, welche senkrecht, waagrecht oder in Kreuzform an der Tür montiert werden und im Mauerwerk oder Türstock einrasten. Abgesichert wird die Schließ- und die Scharnierseite, somit kann die Tür nicht ausgehebelt werden. Sie geben Ihrer Eingangstür mehr Stabilität und leisten erhöhten Widerstand bei einem versuchten Einbruch.

In modernen und schlanken Design erhältlich

Nachträgliche Montage möglich

Balkenschlösser können an einflügeligen, doppelflügeligen Türen (auch Altbautüren) sowie Brandschutztüren montiert werden.



Helason Slim Balkenschloss

Balkenschlösser, auch Panzerriegel genannt, eignen sich optimal zur waagrechten Absicherung von einflügeligen Eingangstüren. Der hohe Einbruchschutz wird durch zwei massive Stahlriegel gewährleistet, die rechts und links in das Mauerwerk oder den Türstock einsperren. Helason Balkenschlösser geben dem Türblatt mehr Halt und Festigkeit, punkten durch ihr modernes schlichtes Design und die einfache nachträgliche Montage.

Hoher Einbruchschutz

Riegelausschluss bis zu 120 mm

Schlankes Design

ÖNORM EN 1634 Teil 2 geprüft

Im Brandschutzbalken SLIM T30 (EI30) werden erstmals hochqualitative Sicherheitsstandards und Brandschutz miteinander vereint. Der widerstandsfähige Brandschutzbalken SLIM T30 (EI30) ist nach ÖNORM EN 1634 Teil 2 geprüft. Der Brandschutzbalken überzeugt durch die hohe Einbruchssicherheit, sein schlankes Design und die einfache Montage. Der besonders lange Riegelausschluss sperrt bis zu 120 mm in die seitlichen Stahlkloben bzw. in die Wandschließbleche. Die beidseitige Verwendbarkeit für rechte und linke Türen bietet erhebliche Einsatzmöglichkeiten bei einflügeligen Türen. Der Profilzylinder wird durch eine speziell gehärtete Sicherheitsrosette, die von innen mit dem SLIM T30 (EI30) verschraubt ist, geschützt. Der Brandschutzbalken SLIM T30 (EI30) eignet sich hervorragend zur nachträglichen Absicherung und setzt neue Maßstäbe im Bereich der Sicherheitstechnik.



Helason Stangenschloss ZPV

Stangenschlösser Helason Stangenschlösser bieten einen wirksamen Einbruchschutz für Ihre Eingangstüren.

Durch die senkrechte Montage der Stangenschlösser wird ihr Eingangsbereich von oben bis unten optimal abgesichert. Die massiven Verankerungen der Stahlriegel in das Mauerwerk oder Türzarge verhindern das Aufbrechen Ihrer Doppeltüre.

Um best möglichen Schutz zu gewährleisten muss auch der Stehteil mit einer senkrechten Verriegelung gesichert werden.

Das Helason Stangenschloss nach Maß besteht aus einem speziell angefertigten Aluminiumprofil in dem zwei massive Stahlriegel durch einen Einbaudoppelzylinder mit Zahnritzel betätigt werden. Der obere Stahlriegel sperrt 62 mm in einen Stahlkloben und der untere Stahlriegel 62 mm in ein am Boden montiertes Schließblech.

Der Zylinder wird durch eine speziell gehärtete Sicherheitsrosette, die von innen mit dem ZPV verschraubt ist, geschützt.

Das Stangenschloss kann mit jedem handelsüblichen Schutzbeschlag kombiniert werden, ist in jede Schließanlage integrierbar und in allen RAL-Farben erhältlich.

Stangenschloss nach Maß – Stehflügelteil

Das Helason ZPV/S ist ein Stangenschloss zur Absicherung des feststehenden Türflügels bei zweiflügeligen Türen. Das ZPV/S besteht aus einem speziell angefertigten Aluminiumprofil in dem zwei massive Stahlriegel mittels Rändelschrauben festgestellt werden, Riegelausschluss 62 mm oben und unten. Das ZPV/S verhindert das Aufdrücken des Stehflügels, gibt der Türe eine hohe Stabilität und sichert gemeinsam mit dem ZPV beide Türflügel.



Panzerriegel

Sicherheit zu Hause an Ihrer Kellertüre

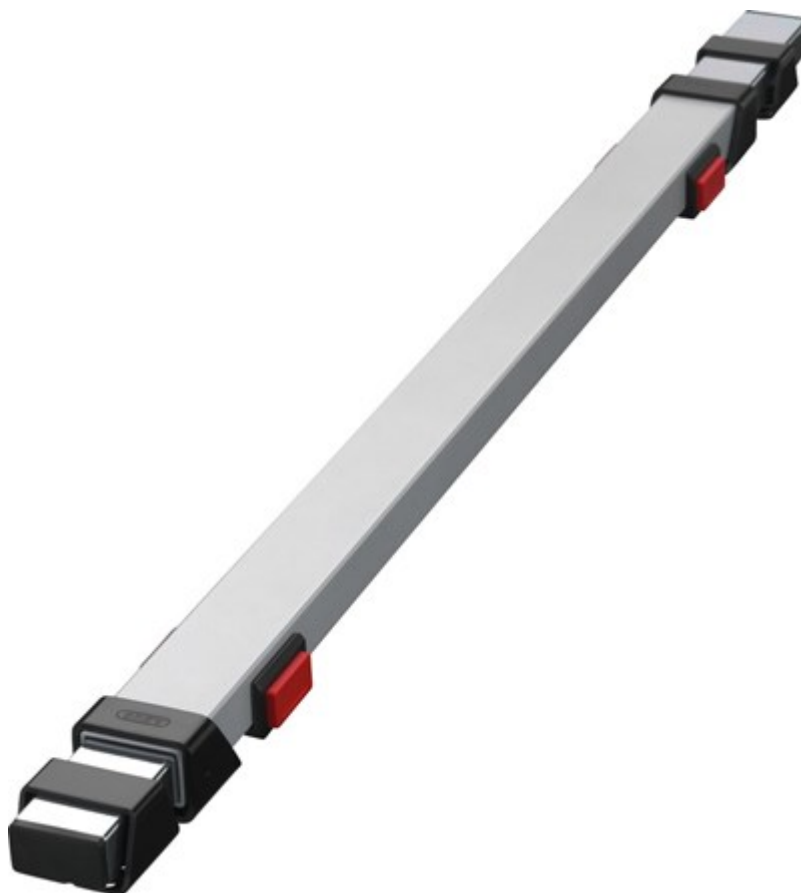
Einen hohen Stellenwert bei mechanischen Sicherheitseinrichtungen haben die ABUS Panzerriegel zur Sicherung von Türen über ihre gesamte Breite. Der Panzerriegel **ABUS PR1400** bietet speziellen Schutz für Nebentüren, wie Keller-, Garagen- oder Lagertüren, denn die Bedienung erfolgt ausschließlich von innen mit zwei roten Drucktasten. Die Tür wird sowohl auf der Schloss- als auch auf der Scharnierseite gesichert. So erzielen Sie optimalen Widerstand gegen gewaltsame Aufbruchversuche. Angebracht werden sollte der Riegel unterhalb des Türbeschlags und in der Höhe, die Sie bequem erreichen können.

Technologie:

Sichert die Tür über die gesamte Breite
Hohe Widerstandskräfte durch Spezialriegel
Für Türbreiten von 850-1000 mm

Einsatzgebiete:

Für nach innen öffnende Keller-, Garagen-, Lager- und andere Nebentüren
Für nach außen öffnende Türen steht das Befestigungsset PA1018 zur Verfügung
Bedienung ausschließlich von innen mit 2 roten Drucktasten, ohne Zylinder



Abus PR1500

Technologie

Sichert die Tür über die gesamte Breite
Hohe Widerstandskräfte durch Spezialriegel
Für Türbreiten von 780-1040 mm
Speziellängen für Türbreiten von 1040-1440 mm lieferbar
Standard-Version inkl. Zylinder Serie EC550 10/30
Inkl. drei Schlüssel

Einsatz und Anwendung

Für nach innen öffnende Keller-, Garagen-, Lager- und andere Nebentüren
Bedienung ausschließlich von innen

